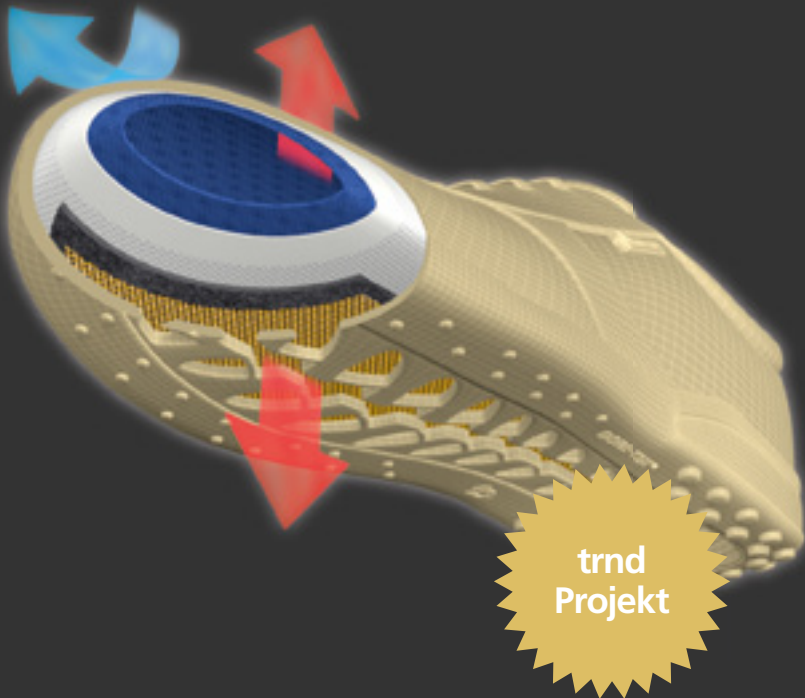


Innovativ atmungsaktiv.

**Die neuen GORE-TEX® Schuhe mit
SURROUND™ Produkttechnologie.**



trnd-Partner testen GORE-TEX® SURROUND™ Schuhe.

Wir freuen uns ganz besonders auf dieses Projekt, denn zusammen können wir in umfangreichen Praxistests die neueste Innovation von GORE-TEX® Footwear im Alltag prüfen – und das sechs Wochen lang, Schritt für Schritt.

Im wahrsten Sinne des Wortes, denn GORE-TEX® Schuhe mit SURROUND™ Produkttechnologie bieten 360 Grad Klimakomfort, auch bei höheren Temperaturen – drinnen wie draußen. Dies ermöglicht die innovative Sohlenstruktur mit großen offenen Flächen in Kombination mit einem speziellen GORE-TEX® Futterlaminat, welches den Fuß komplett umschließt. Die Füße bleiben trocken und angenehm kühl.

GORE-TEX® Schuhe mit SURROUND™ Produkttechnologie sind rundum atmungsaktiv und 100% wasserdicht.



100 trnd-Partner probieren gemeinsam für die gesamte trnd Community die GORE-TEX® Schuhe mit SURROUND™ Produkttechnologie aus und berichten als Online-Reporter auf Meinungs- und Produktbewertungsplattformen von ihren Erfahrungen.

In diesem **trnd-Projekt** wollen wir...

1

... gemeinsam mit 100 trnd-Partnern die Fretz Men Lederschuhe mit GORE-TEX® SURROUND™ Produkttechnologie **ausprobieren**.



Ausprobieren.

2

... unsere Erfahrungen mit der GORE-TEX® SURROUND™ Produkttechnologie auch anderen zur Verfügung stellen. Dazu berichtest Du als Online-Reporter über **Deine Erfahrungen** – am besten auf Blogs, Meinungsplattformen und in sozialen Netzwerken und diskutierst auf unserem Projektblog mit. Wo wir Deine Testreportagen finden, das teilst Du uns im meintrnd-Bereich mit.



Erfahrungen teilen.

3

... unsere ehrliche Meinung zur GORE-TEX® SURROUND™ Produkttechnologie in **drei Online-Umfragen** übermitteln.



Meinung sagen.

4

... viele **Gesprächsberichte** und **Marktforschungsergebnisse** sammeln: Was meinen Deine Freunde zur GORE-TEX® SURROUND™ Produkttechnologie mit Klimakomfort? Lass sie die Marktforschungsunterlagen ausfüllen und schreib am besten immer gleich einen Gesprächsbericht, wenn Du mit Freunden, Kollegen oder Bekannten gesprochen hast.



Berichten.

GORE-TEX® SURROUND™ ...

Mit Ausnahme der Handflächen produzieren wir an keinem anderen Körperteil so viel Schweiß wie an den Füßen. Kann die Feuchtigkeit nicht entweichen, geht man wortwörtlich auf „heißen Sohlen“.

Daher ist es wichtig, dass unsere Füße trocken bleiben! Die GORE-TEX® Funktionsmembrane, das Obermaterial und die offene Sohlenstruktur sorgen dafür, dass Schweiß und überschüssige Wärme entweichen, Feuchtigkeit und Regen dagegen nicht eindringen können. So bleiben die Füße immer angenehm kühl, trocken und geschützt.



Rundum atmungsaktiv:
Nicht nur das Obermaterial,
sondern auch die Sohle



100% wasserdicht:
Von unten wie von oben

... Produkttechnologie.

Der Experte Mark Peikert war an der Entwicklung der SURROUND™ Produkttechnologie beteiligt. Die Innovation: Feuchtigkeit kann nicht nur über den Schaft, sondern auch durch die offene Sohle entweichen. Hier erzählt er uns von dieser Aufgabe:

„Die größte Herausforderung war es, ein System zu entwickeln, das große Öffnungen zulässt, von unten gegen Feuchtigkeit und spitze Gegenstände schützt und gleichzeitig hoch atmungsaktiv ist. Das Material musste optisch attraktiv aussehen, gleichzeitig aber sehr leicht und extrem lange haltbar sein.“

Ergebnis: Der Schuh bietet drinnen und draußen, sei es im Büro, in der Freizeit oder auf Reisen und unabhängig vom Wetter einen 360 Grad Klimakomfort für den Fuß.



*Mark Peikert,
Diplom-Ingenieur und
Produktspezialist bei
Gore.*



Innovative Sohle:
Große, offene Flächen

GORE-TEX® SURROUND™ Schuhe von Fretz Men.



Die Marke Fretz Men steht für ausgezeichnete Herrenschuhe aus Schweizer Qualitäts-Produktion. Als langjähriger Partner von Gore bietet Fretz Men eine breite Auswahl an Business- und Freizeitschuhen mit GORE-TEX® Membrane an.

Fretz Men gehörte auch zu den ersten Marken, die Schuhe mit der innovativen SURROUND™ Produkttechnologie entwickelten.

In diesem Projekt testen wir die SURROUND™ Produkttechnologie in einem klassischen Businessschuh von Fretz Men.



trnd
Projekt



Weitere Schuh-Marken.

Mehr als 60 der bekanntesten Schuh-Marken zählt GORE-TEX® Footwear allein in Europa zu seinen Partnern.

Schuhmodelle folgender Marken sind neben der GORE-TEX® Membrane auch mit der neuen SURROUND™ Produkttechnologie ausgestattet. Dazu gehören:

Herrenschuhe

Ob Business- oder Freizeitschuh, die GORE-TEX® SURROUND™ Herrenmodelle gibt es mit individuellem Sohlendesign.



Damenschuhe

Aktuell sind vom sportlichen Freizeitschuh bis hin zu Pumps viele Schuhmodelle in bunten Farben für Damen erhältlich.



Kinderschuhe

Auch Kindern bietet die neue SURROUND™ Produkttechnologie Klimakomfort beim Spielen drinnen und draußen.



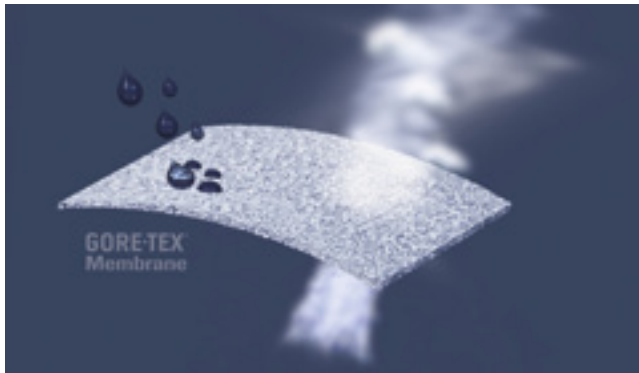
Weitere GORE-TEX® SURROUND™ Schuhe findest Du in der Broschüre „Sommerschuhe 2012“ aus Deinem Startpaket.

Klimakomfort durch GORE-TEX® Membrane...

Neben der Passform sind Wasserdichtigkeit, Temperaturregulation und Atmungsaktivität wesentliche Faktoren für ein angenehmes Gefühl im Schuh.

Die GORE-TEX® Membrane ist das Herzstück der GORE-TEX® Schuhe. Sie ist absolut wasserdicht, aber gleichzeitig hoch atmungsaktiv, das heißt durchlässig für Wasserdampf.

Die Membran lässt Feuchtigkeit von außen nicht eindringen, Schweiß von innen jedoch entweichen.



Wasserdicht.



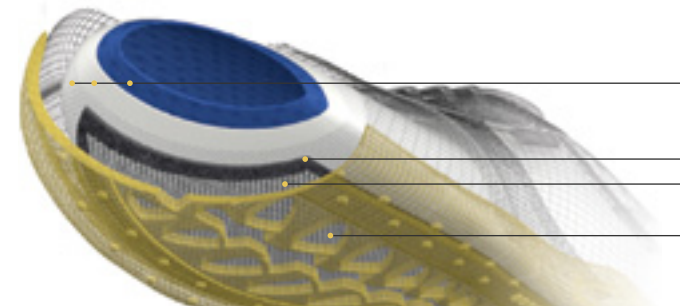
Atmungsaktiv.

Die GORE-TEX® Membrane weist pro Quadratzentimeter über 1,4 Milliarden mikroskopisch kleine Poren auf, die rund 20.000 mal kleiner als ein Wassertropfen sind. Sämtliche GORE-TEX® Produkte sind somit dauerhaft wasserdicht und bieten einen zuverlässigen Schutz.

Eine Pore ist zugleich 700 mal größer als ein Wasserdampf-molekül. So können Schweiß und überschüssige Wärme aus dem Inneren abgeleitet werden, von außen dringt jedoch kein Wasser ein. Die Hitze staut sich nicht im Inneren und der Schuhträger genießt jederzeit ein angenehm trockenes Tragegefühl.

... und die Schuhkonstruktion.

Da die GORE-TEX® Membrane allein nicht verarbeitet werden kann, wird sie in einem Verbund von verschiedenen Materialien – einem sogenannten Futterlaminat – eingebettet.



GORE-TEX® Laminat

Schutzschicht
Dekorschicht

Offene
Sohlenkonstruktion

Das spezielle GORE-TEX® Futterlaminat ist in den Schaft integriert und umschließt den Fuß von oben. Darunter schließt sich das SURROUND™ Laminat an, das den Schuh auch nach unten atmungsaktiv und wasserdicht macht.

Ein widerstandsfähiges Spezial-Vlies schützt das GORE-TEX® SURROUND™ Laminat vor Beschädigung, z.B. durch spitze Steinen. Die Dekorschicht in Metallic Optik verleiht dem Schuh das passende Design für die offenen Flächen der Sohle. Gemeinsam mit der innovativen Sohle entsteht so ein absolut wasserdichter und rundum atmungsaktiver Schuh.

Die GORE-TEX® Membrane ist verstärkt und durch hochwertige Textilien rundum geschützt.

Der Atmungsaktivitäts- und Wasserdichtigkeitstest.

Der im Startpaket beiliegende Handschuh-Test von Gore, ermöglicht es Dir, gemeinsam mit Freunden und Bekannten, die GORE-TEX® Technologie einfach zu testen und die Funktionsweise der GORE-TEX® Membrane selbst zu erfahren.



Im Test: PES Handschuh (links) und die GORE-TEX® Membrane (rechts).

Qualitätsmanagement.

Vom Leder bis zum Schnürsenkel – jede Komponente eines GORE-TEX® Schuhs wird auf Qualität geprüft.

GORE-TEX® Schuhe müssen einen hohen Qualitätsstandard erfüllen.



Jeder Prototyp eines GORE-TEX® Schuhs wird in den Labors von Gore strengen Tests unterzogen. Dabei wird nicht nur der fertige Schuh geprüft, sondern jede einzelne Komponente (z. B. Obermaterial, Isolationsschicht, Futter) muss unter härtesten Testbedingungen ihre Funktionalität unter Beweis stellen. Nur wenn ein Schuh den hohen Qualitätsstandards für GORE-TEX® Produkte entspricht, kann er in Produktion gehen. Mehr dazu weiter hinten im Projektfahrplan.



Die Zentrifuge für den Wasserdichtigkeitstest beim Hersteller.

In der Produktion vor Ort werden die Schuhe beispielsweise mithilfe einer Zentrifuge auf Wasserdichtigkeit getestet. Dazu werden die Schuhe mit Wasser gefüllt und in einem 30 minütigen Schleudergang auf undichte Stellen geprüft.

Das Versprechen:

GORE-TEX® Produkte sind dauerhaft wasserdicht und atmungsaktiv. Das garantiert Gore seinen Kunden mit dem „Guaranteed to keep you dry“ Versprechen. Sollte man mit den beschriebenen Funktionen der GORE-TEX® Schuhe nicht zufrieden sein, wird Gore das Produkt reparieren, austauschen oder den Kaufpreis zurückerstatten.

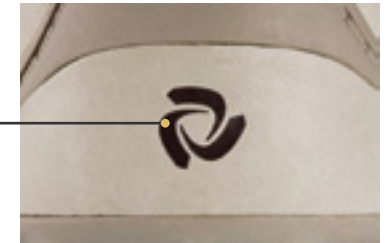


Die Erkennungsmerkmale am Schuh.

Du erkennst GORE-TEX® Schuhe mit SURROUND™ Produkttechnologie an diesen Merkmalen:

Das SURROUND™ Logo

Drei Pfeile, die sich dynamisch um eine Achse drehen sind an der Außenseite oder auf der Sohle zu finden.



Offene Sohlenstruktur

Die großen, offenen Flächen sind mit einer Dekorschicht in Gitteroptik hinterlegt.



Die GORE-TEX® Raute

Das Etikett verrät, welche GORE-TEX® Technologie sich im Schuh befindet.



GORE-TEX® Schriftzug

Je nach Design am Schnürsenkel, der Seite oder als Aufdruck der Innensohle zu finden.



Dein trnd Startpaket.

Zu Beginn des trnd-Projekts erhalten alle Teilnehmer dieses kostenlose Startpaket:

Für Dich zum Ausprobieren und Erfahrungen sammeln:

- 1 Paar Fretz Men Lederschuhe mit GORE-TEX® SURROUND™ Produkttechnologie in schwarz.

Marktforschungsunterlagen zum Befragen von Freunden, Verwandten und Kollegen

Zum gemeinsamen Verwenden und Weitergeben an Freunde und Bekannte:

- 5 Atmungsaktivitäts- und Wasserdichtigkeitstests
- 10 GORE-TEX® SURROUND™ Flyer
- 5 Broschüren „Sommerschuhe 2012“



Deine Aufgaben als Online-Reporter.

1 GORE-TEX® SURROUND™ kennenlernen und ausprobieren.

Sobald Dein Startpaket angekommen ist, erkunde die Inhalte des Startpakets gemeinsam mit Freunden, Nachbarn oder Deiner Familie. In großer Runde könnt Ihr die GORE-TEX® SURROUND™ Produkttechnologie gemeinsam kennenlernen. Erst mal gilt es natürlich, sich ausführlich über die GORE-TEX® Membrane zu informieren – mithilfe dieses Projektfahrplans und z.B. unter www.gore-tex.de/surround – sowie die Fretz Men Lederschuhe im Alltag zu testen.

Ausprobieren:

Mach Dich zunächst mit den Schuhen mit GORE-TEX® SURROUND™ Produkttechnologie vertraut. Probiere die Fretz Men Lederschuhe mit offener Sohlenstruktur an und lauf eine Runde Probe. Deine ersten Erfahrungen beim Auspacken und Ausprobieren kannst Du natürlich gleich mit Fotos dokumentieren. Deine Fotos kannst Du direkt in Deinem meintrnd Bereich hochladen oder gemeinsam mit Deinen Gesprächsberichten übermitteln.

2 Ehrliche Meinung sagen.

Deine ehrliche Meinung zur GORE-TEX® SURROUND™ Produkttechnologie übermittelst Du uns während des Projekts in insgesamt drei Umfragen:

- Projektbeginn: Startumfrage
- Projektmitte: Zwischenumfrage
- Projektende: Abschlussumfrage

Sobald Du an den Umfragen teilnehmen kannst, wirst Du jeweils rechtzeitig per eMail benachrichtigt.

3

Erfahrungen zusammenfassen.

Als trnd Online-Reporter erhältst Du die Schuhe mit GORE-TEX® SURROUND™ Produkttechnologie, damit Du Dir erst einmal selbst eine Meinung über Design, Funktionen und Klimakomfort beim Tragen bilden kannst. Halte dann Deine Erfahrungen für andere fest und verfasse dazu zwischen 5 und 10 Einträge in Form von Test- und Fotoreportagen oder als Video.

Informiere in Deinen Testreportagen über die Vorteile und Besonderheiten der GORE-TEX® SURROUND™ Produkttechnologie. Erkläre z.B. die Funktion der GORE-TEX® Membrane, die Klimakomfortwirkung sowie die offene Sohlenkonstruktion, die es Dir ermöglichen den ganzen Tag trockene und angenehm kühle Füße zu behalten. Auch Deine Tipps und Tricks zur richtigen Materialpflege kannst Du weitergeben.

4

Erfahrungen veröffentlichen.

Damit so viele interessierte Internetuser wie möglich von Deinen Erfahrungen profitieren können, veröffentlichst Du diese am besten auf Deinem eigenen Weblog, in Foren und sozialen Netzwerken. Erfahrungen mit der SURROUND™ Produkttechnologie kannst Du auch per Tweet teilen oder Testreportagen für verschiedene Meinungs- und Produktbewertungsplattformen schreiben.

Den Link zu Deinen Veröffentlichungen und Rezensionen kannst Du einfach im meintrnd-Bereich unter Testreportagen übermitteln. Nähere Infos und eine Schritt-für-Schritt Anleitung findest Du im meintrnd-Bereich.

Hinweis: Erwähne bei Veröffentlichungen im Internet bitte stets, dass Du die Schuhe mit GORE-TEX® SURROUND™ Produkttechnologie im Rahmen eines trnd-Projekts ausprobierst. Das ist wichtig, denn schließlich wollen wir als Projektteilnehmer keine Schleichwerbung machen, sondern unsere ehrliche Meinung weitergeben.

Tipp: Wenn Du möchtest, dass Deine Rezensionen von anderen schnell über die Internetsuche gefunden werden, kannst Du wichtige Schlagworte mit einer Raute versehen, z.B. #GORE-TEX

5

Von Gesprächen berichten.

Damit das Gore Entwicklerteam möglichst viel aus Deinen Gesprächen mit Freunden und Bekannten lernen kann, ist es wichtig, dass Du uns davon berichtest. Am besten schreibst Du immer dann einen Gesprächsbericht, wenn Du mit Freunden über die Fretz Men Schuhe mit GORE-TEX® SURROUND™ Produkttechnologie gesprochen hast.

Dabei interessiert uns, mit wie vielen Freunden und Bekannten Du gesprochen hast, wie die Klimakomfort Wirkung der GORE-TEX® Membrane ankommt und welche Fragen es dazu gibt. Gesprächsberichte schreiben ist ganz einfach: Surfe dazu auf www.trnd.com/gore-tex und klicke auf den Button „Bericht schreiben“. Schon geht's los.

6

Bei der Marktforschung helfen.

Werde zum GORE-TEX SURROUND Marktforscher. Denn auch die Meinungen Deiner Freunde und Bekannten sind hilfreich für die Gore Produktentwickler: Mit den beiliegenden Marktforschungsunterlagen kannst Du bis zu 20 Leute zum Thema GORE-TEX® SURROUND™ Produkttechnologie befragen – und ihnen bei der Gelegenheit auch von Deinem Insiderwissen über die GORE-TEX® Membrane, den Klimakomfort und die Marke Gore erzählen.

Genauere Infos findest Du direkt in Deinen Marktforschungsunterlagen.

Auf unserem Projektblog werden wir alle Fragen und Ideen gemeinsam diskutieren:

www.trnd.com/gore-tex

Fragen und Anregungen zum Projekt schickst Du per eMail direkt an:

gore-tex@trnd.com

trnd Grundsätze.

Damit ehrliche, offene und erfolgreiche Mundpropaganda möglich wird, haben wir ein paar Spielregeln aufgestellt. Als Teilnehmer am Projekt bist Du verpflichtet, Dich insbesondere an folgende Punkte unserer Grundsätze zu halten.

Offenheit.

Die Teilnahme an einem trnd-Projekt ist weder etwas Geheimes noch Undercovermäßiges. Wir wollen keine Schleichwerbung oder sonstigen Unfug verbreiten. Alle Teilnehmer am Projekt sind daher verpflichtet, dass sie – immer wenn sie im Rahmen des Tests mit Freunden und Bekannten sprechen – stets erwähnen, dass sie die Testprodukte im Rahmen eines trnd-Projekts kennen gelernt haben und dass sie an einem trnd Mundpropagandaprojekt teilnehmen. Du darfst Deinen Freunden/ Bekannten auf keinen Fall etwas vormachen, schließlich bist Du kein Vertreter, der an der Tür klingelt und irgendwas verkaufen will. Sei offen und ehrlich und gib ausschließlich Deine eigene Meinung wieder.

Ehrlichkeit.

Eigentlich selbstverständlich, aber leider heutzutage nicht immer üblich: Nur ehrliche Mundpropaganda kann funktionieren. Das bedeutet auch, dass Du nichts verschweigen oder übertreiben solltest. Gib einfach Deine eigene Meinung an Freunde und Bekannte weiter.

Zuhören.

Bei der Mundpropaganda geht es natürlich nicht darum, dass Du Deinen Freunden erzählst, wo es lang geht. Denn auch Deine Freunde und Bekannten sollen sich – dank Deiner Anregung – ihre eigene Meinung zu den Produkten Deines trnd-Projekts bilden. Darum freuen wir uns umso mehr, wenn Du ihnen genau zuhörst, die Meinungen Deiner Freunde und Bekannten sammelst und an uns weitergibst.



Der Satz zum Weitererzählen.

**GORE-TEX® SURROUND™
Schuhe sind
rundum atmungsaktiv,
wasserdicht und halten die
Füße angenehm kühl – auch
bei höheren Temperaturen.**



Ideen zum Weitersagen.



Du bist überzeugt vom Klimakomfort der GORE-TEX® Schuhe? Dann erzähl Deinen Freunden davon.

Es gibt viele Gelegenheiten, bei denen Du anderen die GORE-TEX® Schuhe und ihre SURROUND™ Produkttechnologie zeigen kannst. Hier haben wir ein paar Ideen für Dich zusammengestellt:

Mach gemeinsam mit Familie, Freunden und Bekannten den Atmungsaktivitäts- & Wasserdichtigkeitstest, der Deinem Startpaket beiliegt.

Macht Fotos, wie ihr die beiden Materialien im Handschuhvergleich testet oder filmt Euer Experiment mit der Videokamera und teilt es online mit der gesamten trnd Community. So erleben alle hautnah, die Funktionsweise der GORE-TEX® Membrane.

Deinen Freunden und Bekannten gefällt die Atmungsaktivität? Dann mach sie doch darauf aufmerksam, dass GORE-TEX® Membrane auch in Freizeitschuhen, Damenschuhen sowie Kinderschuhen verarbeitet werden.

Mit der Broschüre Sommerschuhe 2012 könnt Ihr gleich mal nachsehen, welche weiteren Schuhmodelle mit GORE-TEX® SURROUND™ erhältlich sind.

Verteile die im Startpaket beigelegten Flyer an interessierte Nachbarn, Kollegen und Bekannte. Mit diesen kannst Du ihnen ganz einfach die neue SURROUND™ Technologie von GORE-TEX® erklären und ihnen von Deinem Insiderwissen über Gore berichten.

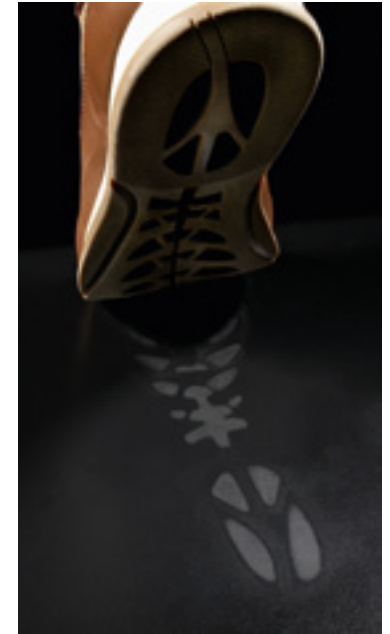
Wusstest Du schon, ...

- ..., dass Gore seit 1992 Glide Zahnseide und seit 1997 auch Elixir Gitarrenseiten herstellt?
- ..., dass GORE-TEX® Gewebe auch von NASA Astronauten auf Weltraummissionen und von Forschern bei der Durchquerung der Antarktis getragen wurden?

Triff Dich nach dem Tag im Büro mit Freunden auf ein Feierabendbier oder im Kino und zeige, dass die Klimakomfort-Schuhe Dir auch in der Stadt Tragekomfort bieten – ohne dass Deine Füße allzu sehr ins Schwitzen kommen.

Zeige Kollegen und Nachbarn die offene Sohlenstruktur der GORE-TEX® Schuhe und erkläre ihnen, dass Deine Schuhe durch die offenen Flächen auch nach unten atmungsaktiv sind – und trotzdem zu 100% wasserdicht. Auch wenn Du zu Demonstrationszwecken vielleicht in die ein oder andere Pfütze treten musst! :)

Du möchtest die Atmungsaktivität noch eindrucksvoller demonstrieren? Mit etwas Glück gelingt es Dir die Funktionsweise zu veranschaulichen: Such Dir eine kalte Metall- oder Steinplatte und stell Dich für kurze Zeit darauf. Unter den richtigen Bedingungen zeichnet sich der entwichene Wasserdampf sichtbar als Muster auf der Oberfläche ab, wenn Du Deinen Fuß anhebst. Probier's zum Beispiel nach einem heißen Sommertag auf einer glatten Oberfläche im klimatisierten Hotel aus. (Um es so deutlich sichtbar zu machen wie auf dem Foto rechts, bedarf es allerdings etwas Glück).



Große offene Flächen machen es möglich: Sichtbar atmungsaktiv auch durch die Sohle.

Die besten Ideen zum Weitersagen hast Du sicher selbst. Schreib uns doch, was Du tust, um die GORE-TEX® SURROUND™ Produkttechnologie im Freundeskreis, bei Verwandten und Kollegen bekannt zu machen. Wir sind gespannt auf viele kreative Anregungen und Fotos von Deinen Aktionen.

Ideen für Veröffentlichungen.



Veröffentliche Deine Erfahrungen im Internet.

In Weblogs, Foren und sozialen Netzwerken ist Deine ehrliche Meinung sehr gefragt. Hier finden Internetuser schnell Informationen über neue Produkte.

Als Online-Reporter im trnd-Projekt kannst Du dort Dein Insiderwissen weitergeben und über die GORE-TEX® SURROUND™ Produkttechnologie informieren.

Themen für Deine Beiträge im Internet können sein:

- Dein erster Eindruck?
- Wie gefällt Dir das Design und das Material der Schuhe mit GORE-TEX® SURROUND™ Technologie?
- Wie gut findest Du die Qualität und Verarbeitung der GORE-TEX® SURROUND™ Schuhe?
- Wie gefällt Dir die offene Sohlen-Konstruktion?
- Wie zufrieden bist Du mit Klimakomfort, Atmungsaktivität und Wasserdichtigkeit der GORE-TEX® Schuhe?
- Wie schlägt sich die GORE-TEX® Technologie an einem Laufintensiven, verregneten oder heißen Tag?

Diese Ideen sind natürlich nur Vorschläge und als Anregung für Deine eigenen Beobachtungen gedacht. An welchen Deiner Erfahrungen und Tipps Du andere teilhaben lassen möchtest, das weißt Du selbst am besten.

Wichtig: Erwähne bei Deinen Veröffentlichungen stets, dass Du die Schuhe mit GORE-TEX® SURROUND™ Produkttechnologie in einem trnd-Projekt für Mitmach-Marketing ausprobierst – schließlich wollen wir keine Schleichwerbung machen, sondern unsere ehrlichen Meinungen weitergeben.

Was sind sogenannte Hashtags? Das sind mit einer Raute versehene Stichwörter, die vor allem in Tweets verwendet werden und damit als möglicher Suchbegriff markiert werden. Wenn Du möchtest, dass Deine Rezensionen von anderen schnell über die Internetsuche gefunden werden, kannst Du wichtige Schlagwörter als Hashtag mit einer Raute kennzeichnen und einem Leerzeichen beenden, z.B. #SURROUND oder #GORE-TEX

Unsere Füße in Zahlen.

Wir gehen zögernden Schrittes, sind standfest, nicht aus dem Gleichgewicht zu bringen, wollen mit jemandem Schritt halten und leben auf großem oder kleinem Fuß. Die Füße sind unsere Basis. Jetzt wird's Zeit, mehr über unsere Füße zu erfahren.

Beim Gehen muss der Fuß das einfache Körpergewicht abfedern, beim Joggen bereits das 2- bis 3-fache Gewicht.

2 Millimeter wachsen Kinderfüße im Monat. Das entspricht 3 Schuhgrößen im Jahr.

4 Millimeter misst die dickste Haut des Körpers an den Füßen. An den Augenlidern ist sie mit 0,5 Millimetern am dünnsten.

26 Knochen findet man in jedem Fuß. Das ist ein Viertel aller Knochen im Körper. Hinzu kommen 33 Gelenke, 107 Sehnen und 19 Muskeln.

7.000 Nervenenden sitzen im Fuß. Sie liefern elementare Informationen für die Fortbewegung.

10.000 Schritte sollte ein Mensch täglich gehen, um gesund zu bleiben. Üblich sind etwa 6.000.

120.000 km weit laufen wir durchs Leben, also knapp 3 Mal um die Erde (Äquatorumfang – 40.075,017 km).

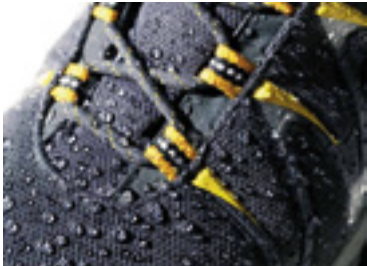


Im Labor wird getestet...

Bevor ein GORE-TEX® Schuh in den Handel kommt, wird er in strengen, lebensnahen Tests intensiv geprüft. Das europäische Testlabor von Gore sitzt in Feldkirchen-Westerham südlich von München.

Dort werden alle Komponenten des Schuhs wie Leder, Textilien, Membrane, Innenfutter und Nähte verschiedenen Tests unterzogen. Erst wenn der gesamte Schuh hinsichtlich Atmungsaktivität und dauerhafter Wasserdichtigkeit den hohen Qualitätsstandards entspricht, wird er für die Produktion freigegeben.

Alle GORE-TEX® Schuhe und Materialien durchlaufen u.a. folgende Tests im Labor:



Der Saugtest

Vom Leder, über Schaumstoffe bis zu den Nähfäden und Schnürsenkeln: Jedes in einem GORE-TEX® Schuh eingesetzte Material wird dem Saugtest unterzogen. Es wird darauf hin getestet, wie stark es Wasser aufsaugt. Grund: Materialien, die Wasser aufsaugen, leiten die Feuchtigkeit über so genannte Dochteffekte an den Schafttrand weiter – und von dort im schlimmsten Fall ins Schuhinnere.

Fit für den Einsatz. Schuhe eignen sich für unterschiedlichste Einsatzbereiche drinnen und draußen. Für verschiedene Anwendungen und Wetterbedingungen hat Gore unterschiedliche GORE-TEX® Lamine entwickelt, die den optimalen Klimakomfort in der jeweiligen Situation bieten. So funktioniert die SURROUND™ Produkttechnologie der Businesschuhe natürlich nicht beim Wandern auf 3.000 Metern über dem Meeresspiegel, dafür aber sehr gut im Alltag, bei mittleren und wärmeren Temperaturen, im Büro oder z.B. auf Dienstreisen in Asien.

... und geforscht.

Der Komforttest

Gore hat diesen Test eigens entwickelt, um den Klimafaktor eines Schuhs aus Wasserdampfdurchgang und -aufnahme zu ermitteln: In der Klimakammer stecken künstlich „schwitzende“ Kunstfüße in den Testschuhen, um die Atmungsaktivität und den Klimakomfort von GORE-TEX® Schuhen zu prüfen.



Der Gehsimulator

Der Gore Gehsimulator überprüft die Wasserdichtigkeit von GORE-TEX® Schuhen. Dazu stecken flexible und mit Sensoren ausgestattete Kunstfüße in den Testschuhen und „laufen“ bis zu 500.000 Mal in einem Wasserbad; das entspricht einer Wanderung von circa 725 Kilometern über eine nasse Wiese bzw. durch einen Bach. Bei Feuchtigkeitseintritt stoppt die Maschine und die undichte Stelle wird durch eine entsprechende Leuchtdiode lokalisiert.



Mit dem von Gore entwickelten Qualitätssicherungsprozess wird sichergestellt, dass alle GORE-TEX® Produkte eine hohe Qualität bieten und die Standards für Langlebigkeit und Komfort erfüllen. Dank kontinuierlicher Forschung und Entwicklung gelingt es Gore, neue, innovative Technologien umzusetzen.

Du bist neugierig zu erfahren, was der Regenturm- und der Martindale-Test sind und für welches GORE-TEX® Produkt sie durchgeführt werden? Dann lohnt sich ein Blick auf die Website von Gore unter dem Stichwort Informationen > Produkttests – dort findest Du viele weitere Testverfahren im Überblick: www.gore-tex.de

Fußklima.



Wie sich die Füße in Gummistiefeln oder GORE-TEX® Schuhen anfühlen, weißt Du, wenn Du den Test aus dem Startpaket gemacht hast.



Unser Wohlbefinden wird wesentlich davon beeinflusst, ob unsere Füße gut temperiert sind. So fand Gore in zahlreichen Tests heraus, dass unsere optimale Hauttemperatur im Ruhezustand zwischen 28 und 32 Grad liegt.

Unterhalb von 28 Grad fühlt sich die Haut kalt an – bei zirka 12 Grad drohen bereits Erfrierungen. Und bei mehr als 32 Grad scheinen die Füße förmlich zu brennen, zum Beispiel wenn wir über heißen Sand laufen.

Schweiß dient als Kühlmechanismus.

Je nach Wetter, körperlicher Aktivität und dem Klimakomfort unserer Schuhe schwankt die Temperatur der Füße stark. Dabei spielt die Abgabe von Schweiß zur Kühlung eine wichtige Rolle. Allein im Ruhezustand gibt jeder Fuß rund 60 Milliliter Flüssigkeit pro Tag ab – das entspricht etwa drei Schnapsgläsern. Bei Anstrengung sogar mehr als das Vierfache, also in etwa eine Kaffeetasse.

Füße müssen Feuchtigkeit abgeben können.

Im Schuh gestaute Feuchtigkeit erhöht das Kälteempfinden sowie die Gefahr von Blasen und Scheuerstellen. Daher ist es wichtig, dass unsere Füße trocken bleiben!

Klimakomfort in der ersten Jahreshälfte.

Da die Temperaturen in der ersten Jahreshälfte steigen und es außerdem mehr Regentage gibt als im 2. Halbjahr ist passendes Schuhwerk in dieser Zeit umso wichtiger.

Wasser Marsch! Gummistiefel sind zwar wasserdicht, jedoch nicht atmungsaktiv: Schweißfüße sind vorprogrammiert. GORE-TEX® Schuhe sind hingegen hoch atmungsaktiv und dauerhaft wasserdicht – je nach Modell bis zur Schuhzunge oder bis zum Schaft. GORE-TEX® Schuhe bieten so optimalen Schutz und Komfort.

Tipps und Tricks zur richtigen Schuhpflege.

Zunächst vorweg: Die GORE-TEX® Membrane selbst bedarf keiner besonderen Pflege. Um die optimale Funktion Deiner GORE-TEX® Schuhe zu erhalten, geben wir Dir hier einige Tipps:

Grobe Verschmutzung

Lederschuhe bürstest Du am besten mit lauwarmem Wasser ab, Textilschuhe reinigst Du mit lauwarmem Wasser und einem Schwamm.

Pflegemittel

Kein Pflegemittel schadet der GORE-TEX® Membrane. Stark fetthaltige oder stark ölhaltige Produkte mit entsprechender Kennzeichnung (z.B. Fettcreme, Lederöl etc.) sind jedoch nicht geeignet: Sie „verstopfen“ die Poren des Leders und können damit die Atmungsaktivität stark einschränken.

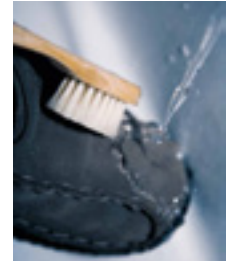
Imprägnierung

Neue Schuhe sind zunächst wasserabweisend, durch das Tragen, Scheuern und Knicken wird diese Schutzfunktion abgenutzt. Durch Imprägnier-Spray kannst Du diesen Schutz auffrischen und das Obermaterial schützen. Das verhindert z.B., dass sich Wasser am Schafttrand hinaufsaugt und so in den Schuh gelangt.

Gönn Deinen Schuhen eine Pause! Nicht nur Deine Füße, auch Schuhe brauchen Erholung. Am besten wechselst Du daher zwischen zwei Paar Schuhen, damit das getragene Paar vor dem nächsten Einsatz durch und durch trocknen kann.

Sockenwahl

Das Tragen der richtigen Strümpfe hat erheblichen Einfluss auf den Klimakomfort: Strümpfe aus reiner Baumwolle nehmen Feuchtigkeit auf und geben sie nicht wieder ab. Die Feuchtigkeit bleibt im Schuh. Trage Socken aus Merinowolle oder Mischgewebe (mit einem hohen Synthetik- und einem niedrigen Baumwollanteil), denn diese nehmen die Fußfeuchtigkeit schnell auf und leiten sie weiter.



Die Geschichte von Gore.



Bill und Vieve Gore.



Am bekanntesten sind GORE-TEX® Funktionstextilien.



Innovativ atmungsaktiv:
GORE-TEX®
SURROUND™ Schuhe.

Heute hat W. L. Gore & Associates Standorte in aller Welt. Dem Weg zum internationalen Konzern geht eine einzigartige Firmengeschichte voraus:

- 1958** starten Bill und Vieve Gore das Unternehmen im Keller ihres Hauses. Die ersten Produkte sind Multi-Tet Isolierdraht und -kabel.
- 1960** für ihren ersten großen Auftrag von der Stadt Denver stellen sie 7 ½ Meilen isoliertes Flachkabel her.
- 1961** Das Gore Team zieht in die erste Fabrik nach Newark, im amerikanischen Bundesstaat Delaware um.
- 1965** wird die Gore GmbH in Deutschland gegründet.
- 1969** Bob Gore, der Sohn von Bill und Vieve Gore, entdeckt GORE-TEX®, expandiertes PTFE (ePTFE). Kabel von Gore sind auf dem Weg zum Mond! Die Astronauten Edwin Aldrin, Jr. und Neil Armstrong installieren seismographische Geräte, die über ein Kabel von Gore mit der Mondlandefähre verbunden sind.
- 1976** Gore erhält den ersten kommerziellen Auftrag für GORE-TEX® – dem ersten atmungsaktiven, wasser- und winddichten Funktionsstoff.
- 1980** die GORE-TEX® Technologie kommt erstmals im Schuhbereich zum Einsatz.
- 1989** wird das Produktversprechen „Guaranteed to keep you dry“ für das GORE-TEX® Gewebe eingeführt.
- 1990** Ein internationales Expeditionsteam trägt GORE-TEX® Bekleidung bei seiner Durchquerung der Antarktis.
- 2010** GORE-TEX® Footwear führt die SURROUND™ Produkttechnologie für optimalen Klimakomfort ein.
- Heute** GORE-TEX® Schuhe sind fester Bestandteil der Kollektionen vieler bekannter Schuh-Marken.

Zahlen und Fakten.

Die GORE-TEX® SURROUND™ Produkttechnologie.

Bei wärmerem Wetter bieten GORE-TEX® Schuhe mit SURROUND™ Produkttechnologie optimalen Klimakomfort den ganzen Tag – drinnen wie draußen.

Sie sind dauerhaft wasserdicht und atmungsaktiv: Feuchtigkeit von außen kann nicht eindringen, Schweiß von innen jedoch entweichen.

Deine Füße bleiben rundum trocken und angenehm kühl.

Der Schuh bietet durch seine offene Sohlenstruktur eine sichtbare Funktionalität in modernem Design.

GORE-TEX® Herrenschuhe mit SURROUND™ Produkttechnologie von Clarks, IGI&CO, Fretz Men und Legero gibt es in unterschiedlichen Designs und Farben.

Die SURROUND™ Produkttechnologie gibt es auch in Damenschuhen von Ara, Clarks, IGI&CO, Högl und Legero.

Kinderschuhe mit SURROUND™ Produkttechnologie gibt es von den Marken Primigi und Superfit.

GORE-TEX® Schuhe

 mit SURROUND™ Produkttechnologie



trnd

www.trnd.com/gore-tex

Ansprechpartnerin bei trnd: deniserl@trnd.com

© 2012 trnd AG – Winzererstr. 47d – 80797 München