

trnd Projektfahrplan

parodontax® - spürbar stark für das Zahnfleisch.



Projektblog: www.trnd.com/parodontax

Ansprechpartner: BigT@trnd.com

Das trnd-Projekt parodontax®.



parodontax® enthält 70% aktive Inhaltsstoffe – das sieht man und das schmeckt man.

Bereits im letzten Jahr konnten sich viele trnd-Partner von der einzigartigen Wirkung von parodontax® überzeugen. Damals war die Projektteilnahme allerdings ausschließlich trnd-Partnern mit Zahnpflege-Knowhow vorbehalten (z.B. Zahnärzten, Zahnmedizinischen Fachassistentinnen oder Apothekern).

parodontax® kam bei diesem Projekt für Fachpersonal sehr gut an und GlaxoSmithKline (GSK) – der Hersteller von parodontax® – war von der Power der trnd-Community so begeistert, dass wir Euch jetzt eine Neuauflage des parodontax® Projekts präsentieren können. Diesmal dürfen teilnehmen:

- **4.000 trnd-Partner**, die Zahnfleischprobleme haben und
- **1.500 trnd-Partner**, die die im Bereich der Zahnmedizin bzw. Zahnpflege tätig sind.

Mit dieser Startaufstellung können wir die Wirkung von parodontax® aus beiden Perspektiven testen: aus der Sicht der Anwender und aus der Sicht der Gesundheitsprofis.

Im trnd-Projekt wollen wir:

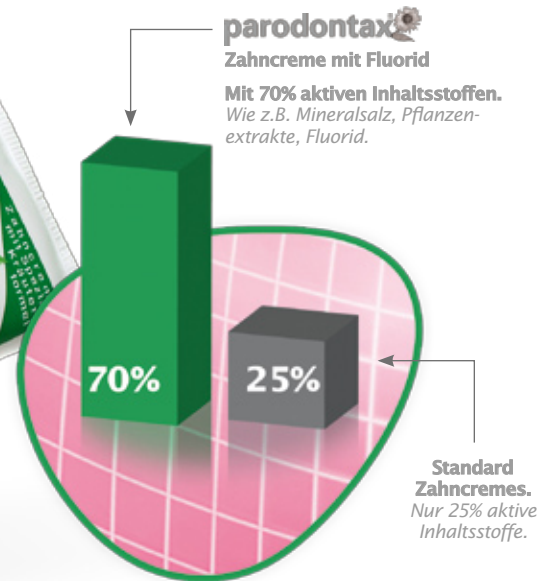
- gemeinsam die einzigartige Wirkung von **parodontax®** **testen**.
- **Deine Meinung** zu parodontax® wissen: wie läßt sich die Wirkung spüren? Wie schnell gewöhnt man sich an den außergewöhnlichen Geschmack?
- **Meinungen von Kollegen, Freunden und Bekannten** einholen (dazu kannst Du einige Tuben weiterverschenken und die Marktforschungs-Unterlagen benutzen).
- gemeinsam parodontax® **noch bekannter machen** — einfach durch Weitererzählen an Kollegen, Freunde und Bekannte.
- **Eine Menge Spaß haben**, wenn 5.500 Leute gemeinsam den parodontax® Test machen.



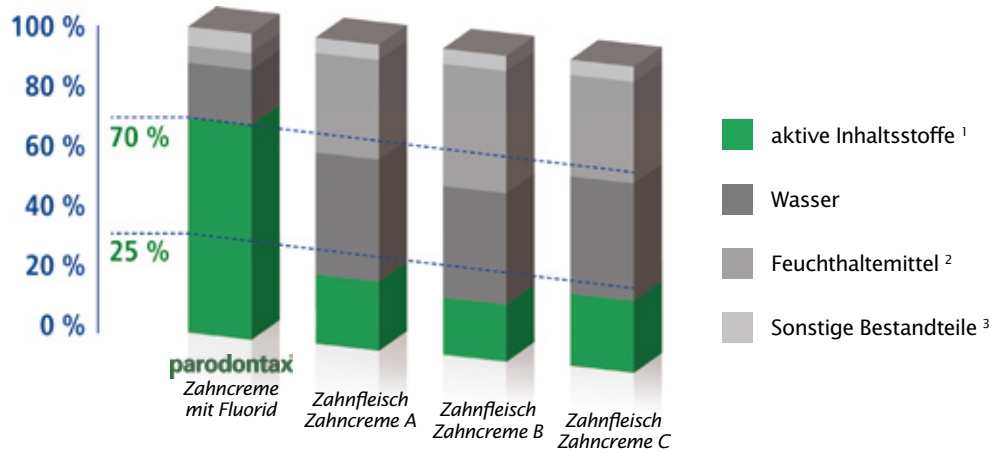
parodontax® ist anders als herkömmliche Zahncremes.

Während die meisten Zahncremes Reinigung und Geschmack im Fokus haben, konzentriert sich parodontax® darüber hinaus auf das, was wirklich wichtig ist: Zähne und Zahnfleisch stark zu machen.

Dazu enthält **parodontax® Zahncreme mit Fluorid** einen **außergewöhnlich hohen Anteil aktiver Inhaltsstoffe (70%)**. Das spürt und schmeckt man.



Schematische Zusammensetzung verschiedener Zahncremes:



¹ Putzkörper, Fluorid, spezielle Inhaltsstoffe zur Pflege des Zahnfleischs, wie z. B. Zink, Vitamine, Pflanzenauszüge

² z.B. Glycerin, Sorbit, Xylit

³ z.B. Tenside, Binde- und Süßungsmittel

Die spezielle Kombination aus Mineralsalz und Pflanzenextrakten.

parodontax® Zahncreme mit Fluorid enthält 70% aktive Inhaltsstoffe – und zwar:



Mineralsalz (Natriumbicarbonat)
neutralisiert gefährliche Säuren und
reinigt auf schonende Weise



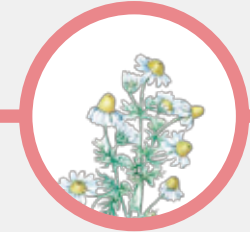
Echinacea
beugt Zahnfleisch-
reizungen vor



Salbei
adstringierend,
antibakteriell



Myrrhe
zahnfleischstraffend,
gewebefestigend



Kamille
entzündungs-
vorbeugend

Das feine **Mineralsalz** der parodontax® Zahncreme **reinigt die Zähne ohne den Zahnschmelz anzugreifen**. Natriumbicarbonat poliert die Zahnoberfläche schonend und sorgt für ein glattes Gefühl auf den Zähnen. Bakterien können sich weniger leicht neu ansiedeln, Zähne und Zahnfleisch werden geschützt. Das **Mineralsalz neutralisiert zudem gefährliche Plaque-Säuren**, die die Zähne und das Zahnfleisch angreifen. Es hilft, die erneute Säurebildung zu hemmen und Karies vorzubeugen.

Kraft der Pflanzenextrakte.

parodontax® Zahncreme enthält ätherische Öle aus den Pflanzenextrakten von Pfefferminze, Salbei, Kamille, Myrrhe, Ratanhia und Echinacea: Pfefferminzöl und Salbeiöl sind bekannt für ihren antimikrobiellen Effekt, Echinacea und Kamille für ihre entzündungshemmenden Eigenschaften. Myrrhe und Ratanhia werden adstringierende und straffende Wirkungen nachgesagt.



Rathania
zahnfleisch-
straffend



Pfefferminze
atemerfrischend



Natriumfluorid
Vorsorge gegen Karies
(1400 ppm Fluorid)

Fluorid für zusätzlichen Kariesschutz.
parodontax® mit Fluorid bietet einen wirksamen Kariesschutz durch Natriumfluorid (1400 ppm Fluorid). Fluorid erhöht die Widerstandsfähigkeit des Zahnschmelzes gegen Säuren und remineralisiert den Zahnschmelz.

Tipp für die „Zahnprofis“:

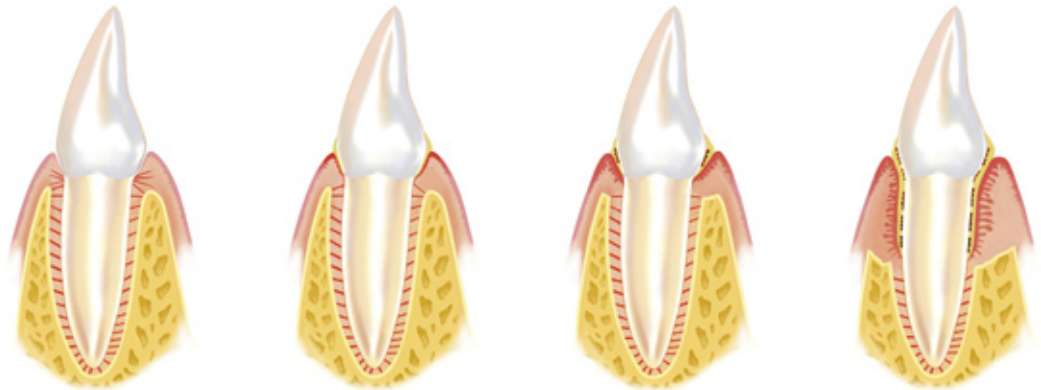
Verzicht auf anionische Tenside.
parodontax® Zahncreme mit Fluorid verzichtet außerdem auf anionische Tenside (Schaumbildner) wie z.B. SLS (Sodium Lauryl Sulfate) und Konservierungsstoffe. Es ist deshalb die **ideale Ergänzung während der Therapie mit Chlorhexidin** (z.B. Chlorhexamed®), da direkt im Anschluß an das Zähneputzen gespült werden kann.



Zahnfleisch-Probleme sind weit verbreitet.

Zahnfleischerkrankungen sind in den westlichen Industrieländern zur Volkskrankheit geworden: bei bis zu 90% der Bevölkerung kann eine Form der **Gingivitis (Zahnfleischentzündung)** beobachtet werden, 35% der über 30-jährigen leiden an einer Form der **Parodontitis (Entzündung mit Knochenabbau)**. Leider wird Zahnfleischbluten oft nicht als Alarmzeichen erkannt, denn nur ein Drittel aller Patienten sucht diesbezüglich ärztlichen Rat.

Vielen Menschen ist nicht bekannt, dass eine unbehandelte Parodontitis zum Zahnverlust führen kann. So verlieren Erwachsene ab dem 35. Lebensjahr mehr Zähne durch Parodontitis als durch Karies! Zudem wird mittlerweile diskutiert, dass Zahnfleisch-Erkrankungen auch Folgen für den gesamten Organismus haben können.



Volkskrankheiten
Gingivitis und Parodontitis:

*Gesundes
Zahnfleisch*

*Gingivitis (Zahn-
fleischentzündung)*

*Beginnende Parodontitis
(Entzündung mit geringem
Knochenbau)*

*Fortgeschrittene Parodontitis
mit erheblichen Knochenverlust
» Zahnverlust*

parodontax® - spürbar stark für das Zahnfleisch.



70% aktive Inhaltsstoffe in parodontax® geben Zähnen und Zahnfleisch eine Intensivpflege, die nachweislich hilft.

Gesundes Zahnfleisch ist für den Zahnerhalt wichtig, daher solltest Du bei Auftreten der folgenden Symptome gemeinsam bzw. in Absprache mit Deinem Zahnarzt handeln:

- Dunkelrotes Zahnfleisch (evtl. bläuliche Verfärbung)
- Schwellung des Zahnfleisches
- Übermäßiger Zahnstein oder Zahnbelag
- (spontanes) Zahnfleischbluten
- Schmerzen und Berührungsempfindlichkeit bei Essen, Trinken und/oder Zähne putzen
- Rückbildung des Zahnfleisches

Neben der zahnärztlichen Behandlung ist es v.a. wichtig, die richtige Zahncreme zu benutzen: Die 70% aktiven Inhaltsstoffe machen **parodontax®** Zahncreme mit Fluorid zu einer **wirksamen Zahncreme für die Prophylaxe** von Zahnfleischbluten, Parodontitis und Karies.

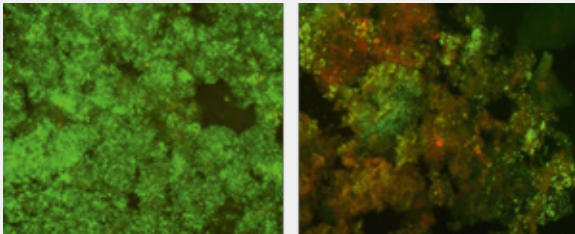
Tägliches Zähneputzen mit parodontax® **verbessert bereits innerhalb von 20 Tagen den Zustand des Zahnfleisches** bei 90% der Patienten.*

* De Rysky: The Effects of Official Herbs on Inflammation of the Gingival Margin, in: The Journal of Clinical Dentistry, Suppl A, A22-A24 1988

Überzeugender Leistungsnachweis.

Einen überzeugenden Leistungsnachweis erbringt parodontax® in klinischen Studien:

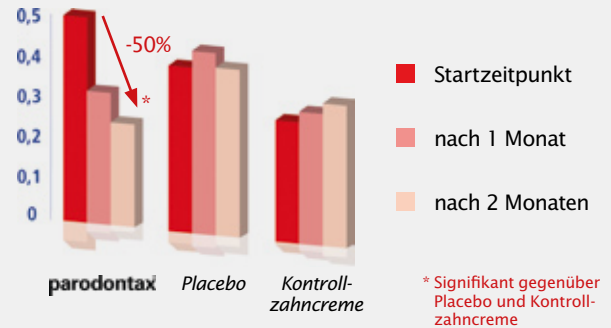
parodontax® bekämpft aktiv die Bakterien im dentalen Biofilm:



Bakterienvitalität im dentalen Biofilm nach 4-tätigem Spülen mit einer Negativkontrolle (links) und einer parodontax® Aufschlammung (rechts). GRÜNE Bakterien sind vital, ROTE Bakterien sind tot.

(Nach Arweiler et al. 2002, Bilder mit freundlicher Genehmigung von Frau Prof. Arweiler, Universität Freiburg)

Signifikante Reduktion der Blutungsneigung:



parodontax® reduziert Zahnfleischbluten innerhalb von 2 Monaten um 50%.

(Quelle: Yankell SL, Emling RC: Two month evaluation of parodontax® dentifrice, in: J Clin Dent. 1988; 1 Suppl A:A41-3)

Außergewöhnliche Formel – besonderer Geschmack.

parodontax® ist ganz auf intensive Zahnfleisch-Pflege ausgelegt: anders als andere Zahncremes enthält parodontax® Zahncreme mit Fluorid 70% aktive Inhaltsstoffe. Klar, dass eine solche Zahncreme anders schmeckt und aussieht, als eine herkömmliche Zahncreme.

Mineralsalz und Kräuter geben parodontax® einen erfrischend herb-salzigen Geschmack. Erfahrungsgemäß gewöhnt man sich nach 1-2 Wochen an den typischen parodontax® Geschmack und will ihn bald nicht mehr missen. Die ätherischen Öle geben der parodontax® Zahncreme ein besonderes Erscheinungsbild.

Während des trnd-Projekts wollen wir eine Befragung durchführen, wie sich Euer Geschmacksempfinden verändert. Wöchentlich sagt Ihr uns Eure Meinung – online in einem Geschmacks-Tagebuch.

Viel Spaß beim Testen!



70% aktive Inhaltsstoffe in parodontax® sorgen für einen ungewöhnlichen Geschmack, an den man sich jedoch sehr schnell gewöhnt und den man schließlich nicht mehr missen möchte.

Projektlauf: 1. Dein Startpaket.

Zum Projektstart erhält jeder Test-Teilnehmer ein kostenloses Startpaket mit folgendem Inhalt:

12 Tuben parodontax® Zahncreme mit Fluorid

(1 Tube für Dich und 11 zum Weitergeben an Freunde, Bekannte und Kollegen).

Marktforschungsunterlagen zum Befragen von Freunden, Bekannten und Kollegen.

Info-Broschüren zum Weitergeben an Freunde und Bekannte.



Zunächst gilt es, die **einzigartige Wirkung von parodontax® zu testen**. Vor dem Test ist es wichtig zu wissen, dass die 70% aktiven Inhaltsstoffe anfangs für einen **ungewöhnlichen Geschmack (!)** sorgen, an den man sich jedoch schnell gewöhnt und den man schließlich nicht mehr missen möchte.

Schreib uns dann Deine ehrliche Meinung: Wie findest Du die einzigartige Wirkung von parodontax®? Wie schnell gewöhnt man sich an den Geschmack? Je mehr Feedback, desto besser!

Fragen bitte per eMail direkt an **BigT@trnd.com** oder **parodontax@trnd.com** schicken. Auf dem Projektblog werden wir die Fragen aufgreifen und gemeinsam diskutieren:
www.trnd.com/parodontax

Projektablauf: 2. Freunde und Kollegen testen lassen.

Nachdem Du Dir eine Meinung gebildet hast, interessiert uns natürlich, was Deine Freunde, Bekannten und Kollegen zur medizinischen Zahncreme parodontax® sagen.

Verschenke dazu einfach die restlichen parodontax® Tuben an Freunde, Bekannte, Verwandte oder Kollegen*. Eine gute Möglichkeit, um viele Leute zu erreichen ist z.B. der Arbeitsplatz. Sicher freuen sich viele Deiner Arbeitskollegen über gute Tipps zur richtigen Zahnfleischpflege.

Da parodontax® anders ist als herkömmliche Zahncremes, ist es wichtig, dass Du Deine Freunde, Bekannten und Kollegen auch mit den entsprechenden Infos versorgst (nicht vergessen, **auf die 70% aktiven Inhaltsstoffe** und den **Geschmack hinzuweisen!**).

Die meisten Fragen wirst Du mit den Infos aus diesem Projektfahrplan bzw. der beiliegenden Broschüre locker beantworten können. Falls Du weitere Infos benötigst, dann schreib uns einfach eine eMail: BigT@trnd.com.

Denk dran:

Weise Deine Freunde auf die 70% aktiven Inhaltsstoffe und den besonderen Geschmack von parodontax® hin!

Erfahrungsgemäß gewöhnt man sich nach 1-2 Wochen daran.

* Am meisten werden sich diejenigen freuen, die Probleme mit ihrem Zahnfleisch haben.

Projektablauf: 3. Weitersagen und berichten.



Berichte schreiben ist ganz einfach: Surfe auf www.trnd.com/parodontax, klicke den Button „Bericht schreiben“ und schon kannst Du uns berichten.

Immer, wenn Du mit Freunden, Bekannten oder Kollegen über die parodontax® Zahncreme gesprochen hast, dann schreib uns einen Bericht!

Mundpropaganda-Berichte sind die Grundlage für trnd-Projekte. Je mehr Berichte zusammenkommen, desto besser können wir das Projekt auswerten und desto besser können wir den Leuten von GlaxoSmithKline (GSK) – dem Hersteller von parodontax® – zeigen, was wir gemeinsam erreicht haben.

In den Berichten interessiert uns, wann Du mit Freunden, Bekannten und Kollegen gesprochen hast, was Deine Freunde von parodontax® halten und welche Fragen es dazu gab. Je mehr Berichte wir gemeinsam zusammenbringen, desto besser!

Und weil Berichte schreiben ja durchaus ein wenig Tipp-Arbeit bedeutet, belohnen wir jeden geschriebenen Bericht (bzw. Fotos/ Videos Deiner Mundpropaganda-Aktionen) mit ein paar trnd-Punkten.

Projektablauf: 4. Hilf uns bei der Marktforschung.

Wir machen Dich im Rahmen des parodontax® trnd-Projekts zum offiziellen Marktforscher!

Mit den beiliegenden Marktforschungs-Unterlagen kannst Du bis zu 20 Freunde, Bekannte, Verwandte und Kollegen zum Thema „Mundhygiene und parodontax®“ befragen.

Deine gesammelten Ergebnisse werden dann am Projektende von trnd ausgewertet und in anonymisierter Form an GSK (den Hersteller von parodontax®) übergeben.

Genauere Infos findest Du direkt in Deinen Marktforschungs-Unterlagen. Wir freuen uns aber auf so viele Meinungen wie möglich!



Hilf uns bei der Marktforschung!

Projektablauf: 5. Ideen zum Weitersagen.

Am besten, Du lässt Freunde und Bekannte die einzigartige Wirkung von parodontax® selbst ausprobieren. Es gibt aber noch weitere Möglichkeiten, wie Du auf die Wichtigkeit der richtigen Zahnfleischpflege aufmerksam machen kannst.

Wenn es in Gesprächen um „**besondere Geschmäcker**“ geht, dann könntest Du den besonderen Geschmack von parodontax® erwähnen. Den außergewöhnlich hohen Anteil aktiver Inhaltsstoffe (70%) schmeckt man eben.

Oder Du versorgst Freunde und Bekannte mit Deinem **Insider-Wissen**: Ca. 80% der Erwachsenen in Deutschland haben leichte bis mittelschwere Zahnfleiscentzündungen* und ab 30 verlieren Erwachsene mehr Zähne durch Parodontitis als durch Karies (s.a. Seite 8) – parodontax® hilft hier bei der Vorsorge.

Rauchen, Stress, chronische Krankheiten (wie Diabetes, Rheuma, Allergien, Herz-/Kreislaufkrankheiten), **Abwehrschwäche, Schwangerschaft** oder zunehmendes **Alter** erhöhen das Risiko, an Parodontitis zu erkranken. Du könntest daher Freunde und Bekannte dieser Personengruppen darauf aufmerksam machen, dass das tägliche Putzen mit parodontax® zur Parodontitis-Prophylaxe für sie besonders wichtig ist.

Die besten Ideen für Mundpropaganda habt Ihr aber wie immer sicherlich selbst. Schreibt uns, was man tun kann – wir sind sehr gespannt!

* Arweiler NB. Leitfaden zur Anwendung von antibakteriellen Wirkstoffen in der Mundhöhle. Aktuelles aus der Wissenschaft, 2005.

Zusätzliche Tipps für die „Zahnprofis“:

Wenn Du **professionelle Zahnreinigungen** durchführst, dann bürste doch nach der nächsten Zahnreinigung parodontax® ein und erkläre dem Patienten die pflegende Wirkung. Es ist wichtig für den Patienten, zu wissen, dass die Zahncreme wegen ihrer besonderen Inhaltsstoffe etwas salzig schmeckt, aber dass diesen Inhaltsstoffen auch die besondere Wirkung zu verdanken ist und man sich zudem schnell an den besonderen Geschmack gewöhnen kann.

Du bist demnächst auf einer Fortbildung? Dann kannst Du Dein parodontax® Insider Wissen natürlich auch an Deine Kollegen weitergeben.



trnd Grundsätze.

Damit ehrliche, offene und erfolgreiche Mundpropaganda möglich wird, haben wir ein paar Spielregeln aufgestellt. Als Projektteilnehmer bist Du verpflichtet, Dich insbesondere an folgende Punkte unserer Grundsätze zu halten.

Offenheit.

Die Teilnahme an trnd-Projekten ist weder etwas Geheimes noch Undercover-mäßiges. Wir wollen keine Schleichwerbung oder sonstigen Unfug verbreiten. Alle Projektteilnehmer sind daher verpflichtet, dass sie – immer wenn sie im Rahmen des Projekts mit Freunden und Bekannten sprechen – stets erwähnen, dass sie die Test-Produkte im Rahmen eines trnd-Projekts kennengelernt haben und dass sie an einem trnd Mundpropaganda-Projekt teilnehmen. Du darfst Deinen Freunden/Bekanntem auf keinen Fall etwas vormachen, schließlich bist Du kein Vertreter, der an der Tür klingelt und irgendetwas verkaufen will. Sei offen und ehrlich und gib ausschließlich Deine eigene Meinung wieder.

Ehrlichkeit.

Eigentlich selbstverständlich, aber leider heutzutage nicht immer üblich: Nur ehrliche Mundpropaganda kann funktionieren. Das bedeutet auch, dass Du nichts verschweigen oder übertreiben solltest. Gib einfach Deine eigene Meinung an Freunde und Bekannte weiter.

Zuhören.

Mundpropaganda ist keine Veranstaltung, bei der Du Deinen Freunden erzählst, wo es langgeht. Denn auch Deine Freunde und Bekannten sollen sich eine eigene Meinung zu den Produkten Deines trnd-Projektes bilden. Du solltest Ihnen Deine Meinung nicht aufdrängen, sondern üben zuzuhören und die Meinungen Deiner Freunde und Bekannten zu sammeln und zu respektieren.

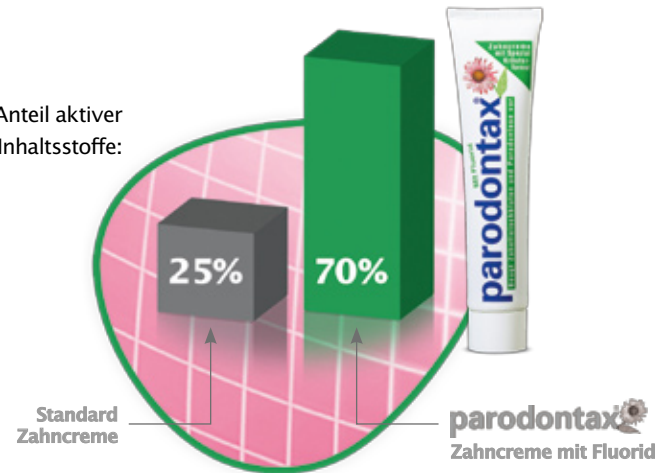
Zum Weitererzählen.



parodontax® mit Fluorid:

70% aktive Inhaltsstoffe, die man spürt und schmeckt.

Anteil aktiver
Inhaltsstoffe:



Insider-Infos.

Für wen ist eine Prophylaxe mit parodontax® besonders wichtig?

Das Risiko, an einer Parodontitis zu erkranken ist nicht für alle Menschen gleich hoch. Besonders wichtig ist die Prophylaxe mit parodontax® für:

- Raucher
- Menschen mit chronischen Erkrankungen (Diabetiker, Rheumatiker, Allergiker, Herz- und Kreislaufkranke).
- Menschen mit Abwehrschwächen.
- Menschen, die beruflich oder privat stark belastet sind (Stress).
- Ältere Menschen.

Zahnfleischbluten in der Schwangerschaft.

Wenn sich während der Schwangerschaft Zahnfleischbluten einstellt, ist das meistens kein Grund zur Beunruhigung, da es infolge einer hormonellen Ausnahmesituation häufig zu Entzündungen des Zahnfleisches kommen kann. Um jedoch Folgeschäden zu vermeiden, sollte man während der Schwangerschaft auf eine intensive Mundhygiene achten und spezielle Pflegeprodukte verwenden. parodontax® Zahncreme mit Fluorid ist bestens geeignet, um Zahnfleischentzündungen vorzubeugen und entgegenzuwirken.

70 Jahre parodontax®.

1937 hatte der deutsche Zahnarzt Dr. Focke die Idee, Natriumbicarbonat (ein Mineralsalz) mit Pflanzenextrakten zu kombinieren.

Dr. Focke entwickelte auf Basis dieser Idee die parodontax® Zahncreme, deren aktive Inhaltsstoffe bis heute unverändert geblieben sind - und das aus gutem Grund:

Zahlreiche unabhängige Studien namhafter Wissenschaftler in aller Welt kamen zu dem Ergebnis: parodontax® beweist seine Wirksamkeit bei der Prophylaxe von Zahnfleischbluten.



parodontax® - zusätzliche Zahnfleischpflege.

Für das zusätzliche Plus an Zahnfleischpflege: Einfach nach dem Zähneputzen etwas parodontax® mit der Fingerkuppe zwischen Zähne und Zahnfleisch einmassieren. Die Wirkung ist äußerst wohltuend. :-)

parodontax® und Chlorhexidin – zwei gute Partner.

parodontax® Zahncreme mit Fluorid enthält keine anionischen Tenside (Schaumbildner) und ist deshalb ideal geeignet, wenn man eine Chlorhexidin-Therapie (z.B. mit Chlorhexamed®) machen muss. Im Gegensatz zu anderen Zahncremes mit anionischen Tensiden kann nach dem Zähneputzen mit parodontax® gleich mit Chlorhexidin-Lösung gespült werden.

Insider-Infos.



Abrasivstoffe in herkömmlichen Zahncremes können den Zahnschmelz schädigen.

Um Plaque und Beläge besser entfernen zu können, werden vielen Zahncremes oberflächenaktive Wirkstoffe – die sog. Abrasivstoffe

(z.B. Silica oder Kieselsäuren) beigesetzt.

Die Abrasivität (international gemessen in RDA = Radioactive Dentin Abrasion) sollte ausreichend sein, um eine Reinigung zu gewährleisten ohne den Zahnschmelz zu schädigen. Empfohlen werden für die tägliche Anwendung Zahncremes mit einem niedrigen RDA-Wert um 50. Intensives Schrubben und falsche Zahnputztechnik können in Verbindung mit abrasiven Zahncremes zu irreversiblen Schäden an Zahnschmelz und Zahnfleisch führen.

parodontax® reinigt schonend.

Das feine Mineralsalz (= Natriumbicarbonat) der parodontax® Zahncreme reinigt die Zähne ohne den Zahnschmelz anzugreifen. Denn das Natriumbicarbonat ist wasserlöslich und löst sich deshalb während des Putzvorgangs durch den Speichel langsam auf.

Zahlreiche Studien haben die gründliche und schonende Reinigungskraft des in parodontax® enthaltenen Mineralsalzes bestätigt. Der mild reinigende Effekt (RDA-Wert ca. 50) erschwert den Bakterien die neuerliche Ansiedelung und wird auch von den Anwendern wegen des glatten Gefühls auf den Zähnen geschätzt.

Das Besondere an natürlichem Natriumbicarbonat.

Natürliches Bicarbonat neutralisiert gefährliche Plaque-Säuren. In der Mundhöhle übernimmt das Bicarbonat die Funktion eines Puffers zur Stabilisierung des pH-Wertes.



parodontax® Produkte.



parodontax® Classic:

Zum Schutz vor Zahnfleischbluten und Parodontitis.

Die Gesamtformulierung der parodontax® mit Mineralsalz, Pfefferminze, Salbei, Kamille, Echinacea, Myrrhe und Ratanhia

- unterstützt die Bekämpfung schädlicher Bakterien,
- hemmt die Neubildung von bakteriellem Plaque,
- pflegt und strafft das gereizte Zahnfleisch
- beugt Zahnfleischbluten und -entzündungen vor.

parodontax® Zahnceme mit Fluorid:

Mit Extraschutz gegen Karies.

parodontax® Zahncreme mit Fluorid wirkt wie die parodontax® Classic. Sie unterscheidet sich von der parodontax® Classic durch das zusätzliche Fluorid. Dies erhöht die Widerstandsfähigkeit des Zahnschmelzes gegen Säuren und remineralisiert den Zahnschmelz. Gleichzeitig reinigt parodontax® mit Fluorid gründlich und neutralisiert gefährliche Säuren zum Schutz von Zähnen und Zahnfleisch.

Zur optimalen Ergänzung der täglichen Mundhygiene mit parodontax® Zahncreme:

- parodontax® Mundwasser-Konzentrat.
- parodontax® Mundspül-Lösung.



Die Inhaltsstoffe machen eine wirksame Zahnfleisch-Zahncreme aus.

aus: Dental Barometer. Das unabhängige Fachmagazin für die Zahnmedizin - 02/2008

von Dr. (H) Peter Stickel

Eine der Standardfragen meiner Patienten an mich oder meine fortgebildeten Fachassistentinnen ist die nach der „richtigen“ Zahncreme, gerade so, als ob von der Zahncreme allein die Mundgesundheit abhinge. Und doch ist diese Frage gar nicht so banal, wie sie zunächst erscheint: Ist denn wirklich eine Zahncreme wie die andere?

Und was macht denn nun eine gute Zahncreme aus, eine so gute, dass wir als „Fachleute“ sie unbedenklich empfehlen können? Hand auf's Herz: Kennen Sie alle wichtigen Inhaltsstoffe in einer Zahncreme und kennen Sie den Anteil aktiver Inhaltsstoffe in einer Zahncreme?

Was also ist eine Zahncreme eigentlich genau?

„Was für eine Frage!“ sagen wir uns: „Das ist doch...“ und schon geraten wir ins Grübeln. Wissen Sie wie Zahncremes genau zusammengesetzt sind? Und noch viel wichtiger: Worauf kommt es bei einer Zahncreme eigentlich an, worauf kann ich achten, was kann ich meinem Patienten empfehlen? Zahncremes bestehen hauptsächlich aus Putzkörpern wie z.B. Kieselsäuren und, Kalziumcarbonat,

auch als - kohlensaurer Kalk oder Schlämmeerde bekannt. Erst ein weiterer wichtiger Inhaltsstoff jedoch hilft uns, die „Masse“ im Mund besser zu verteilen. Es handelt sich dabei um Detergentien (Schaumbildner), welche die Oberflächenspannung des Wassers herabsetzen und damit, die „Schmutzpartikel“ benetzen und entfernen helfen. Wichtig ist aber auch, welchen Einfluss solche anionischen Schaumbildner zum Beispiel auf den parallelen Einsatz von Chlorhexidin mit seiner kationischen Molekülstruktur haben können.

Vom Bimsstein bis zur heutigen Zahnpasta

Bereits die Ägypter verwendeten eine Zahnreinigungssubstanz welche aus gemahlenem Bimsstein und Weinessig zusammengemischt wurde. Ein langer Weg musste auch in den sogenannten zivilisierten, den mitteleuropäischen Ländern zurückgelegt werden. Der Vorläufer der Zahncreme, die sogenannte Zahnseife die von Bergmann im Jahre 1852 entwickelt wurde, musste etliche Verfeinerungen erfahren bis sie zu dem wurde, was wir, (und natürlich unsere Patienten) heute (möglichst) täglich einsetzen, um den Biofilm auf den Zähnen zu bekämpfen. Ich glaube, der Gedanke, eine

„Seife“ im Mund zu haben, würde uns sicher gar nicht mehr so sehr gefallen. Gut, dass der Apotheker Ottmar Heinsius von Mayenburg etwa 50 Jahre später in Sachsen eine Vorform der heute gebräuchlichen Zahncreme entwickelte.

Ein sauberer Zahn wird doch nicht krank, oder?

Aufgabe des täglichen Zähneputzens ist es in erster Linie, den bakteriellen Biofilm auf den Zähnen zu entfernen, weil der sich auf denen dort dauerhaft festsetzen kann und nicht, wie etwa auf der Mundschleimhaut, täglich abgeschilfert wird. Natürlich ist nach wie vor der regelmäßige Besuch beim Zahnarzt, der neben den weichen Belägen auch die harten Beläge an Stellen entfernt, die der Patient mit der häuslichen Mundhygiene nicht oder kaum selbst erreichen kann wichtig. Allein die Zähne täglich zu säubern reicht nicht ganz aus. Ich habe es als junger Zahnarzt eigentlich gar nicht glauben wollen als ich mit einigen Gedanken meiner Patienten konfrontiert wurde: Aber tatsächlich glaubten sie, wenn sie nur genügend Zahncreme anwenden würden, dann könne ihnen auch ohne regelmäßige Besuche beim Zahnarzt nichts passieren. Wie sonst ist der erstaunte Ausspruch: „Aber ich habe mir doch immer die Zähne geputzt!“ zu deuten, den wir hören, wenn wir unseren Patienten eröffnen müssen sie hätten eine kariöse Läsion oder eine Zahnfleischentzündung. Es ist leider nicht immer leicht, sich in die Gedankenwelt unserer Patienten hinein zu versetzen. Natürlich kann eine Zahncreme nicht den regelmäßigen Zahnarztbesuch ersetzen. Sie hilft uns Fachleuten vielmehr, uns in unseren prophylaktischen Bemühungen zur Vermeidung von Zahn- und Zahnfleischerkrankungen zu unterstützen.

Welchen Anteil haben eigentlich aktive Inhaltsstoffe in einer Zahncreme?

Wofür steht eigentlich der RDA-Wert einer Zahncreme? Die Radioaktive Dentin Abrasivität (für welche die Abkürzung RDA steht) ist das Maß für die abtragende Wirkung von Putzkörpern auf die Zahnschmelze beim Zähneputzen. Wenn „viele“ oder „grobe“ Putzkörper in einer Zahncreme enthalten sind, dann hat der Putzende sicher schneller das Gefühl seine Zähne seien sauber.

Andererseits wird dies aber mit einer erhöhten Gefahr, die Zahnhartsubstanz mit dem Putzen abzutragen erkaufte. Daher sind für die tägliche Mundhygiene Zahncremes mit einer niedrigen Abrasivität empfehlenswert. Allerdings ist eine gewisse Abrasivität schon vonnöten, um eine Reinigungswirkung überhaupt erst zu erzielen, Moderne Zahncremerezepeturen zeichnen sich daher durch eine ausgewogene Balance zwischen Abrasivität und Reinigungsleistung aus. Neben den Putzkörpern sind viele weitere Inhaltsstoffe in herkömmlichen Zahncremes enthalten. So finden sich insbesondere Feuchthaltemittel sowie Substanzgeber, die dafür sorgen, dass das Produkt in der Tube nicht austrocknet oder andererseits nicht flüssig aus der Tube kommt. Als Schaummittel (Tenside oder Detergentien) werden z.B. das anionische Natriumlaurylsulfat (oft auch als SLS von Sodiumpulver bezeichnet) oder Betaine als nichtionische Tenside verwendet. Sie sorgen dafür, dass die Zahncreme schäumt und sich gut im Mund verteilt. Sie setzen die Oberflächenspannung des Wassers herab, benetzen die „Schmutzpartikel“ und helfen so bei deren Entfernung. In herkömmlichen Zahncremes bilden insbesondere Putzkörper wie Kieselsäuren den Hauptbestandteil.

Weitere Bestandteil von Zahncremes sind Geschmacks-, Farb- und Süßstoffe, um die Compliance beim Patienten zu erhöhen. Zu den aktiven Inhaltsstoffen einer Zahncreme gehören die Putzkörper, das wichtige Fluorid, Pflanzenauszüge sowie weitere spezielle Inhaltsstoffe zur Pflege des Zahnfleisches wie z.B. Zinksalze, Triclosan, Zinnfluorid oder Vitamine. Zusätzliche Inhaltsstoffe wie z.B. Kaliumsalze finden sich in speziellen Zahncremes gegen überempfindliche Zähne. Interessant ist in diesem Zusammenhang folgender Punkt: Diese aktiven Inhaltsstoffe machen in der Regel jedoch nicht mehr als 30% der Formulierung aus!

Wie viele aktive Inhaltsstoffe braucht gereiztes Zahnfleisch?

Gerade bei den immer häufiger werdenden Zahnfleischproblemen sollten wir nicht nur darauf achten, dass der hartnäckige Biofilm aktiv entfernt wird, sondern auch, dass das gereizte Zahnfleisch durch aktive Inhaltsstoffe gepflegt wird. Im Gegensatz zu vielen herkömmlichen Zahncremes, aber auch speziellen Zahnfleischzahncremes enthält parodontax® F Zahncreme 70 % aktive Inhaltsstoffe für Zahnfleisch und Zähne. Sie unterscheidet sich also in Ihrer Zusammensetzung sehr wesentlich von anderen Zahncremes, was sich sofort auch am besonderen Geschmack der Zahncreme bemerkbar macht. Ein hoher Anteil von im Speichel allmählich löslichen Mineralsalz-Putzkörpern (Natriumbicarbonat) in parodontax® entfernt schonend bakterielle Beläge bei einem niedrigen RDA-Wert um 50, neutralisiert aggressive Säuren und glättet so die Zahnoberfläche fühlbar, ohne dabei den Zahnschmelz anzugreifen.

Die Gesamtformulierung der parodontax® Zahncreme mit Mineralsalz, Pfefferminze, Salbei, Kamille, Echinacea, Myrrhe und Ratanhia unterstützt die Bekämpfung schädlicher Bakterien im Biofilm (Arweiler et al. 2002), hemmt die Neubildung bakterieller Plaque und Zahnstein, kräftigt das Zahnfleisch und macht es widerstandsfähiger gegen Zahnfleischerkrankungen.

70% aktive Inhaltsstoffe, die man schmeckt

Erfahrungsgemäß gewöhnen sich unsere Patienten sehr schnell an den typischen parodontax® Geschmack und wollen ihn, auch das höre ich immer wieder, bald nicht mehr missen. Unsere Empfehlung der Zahncreme parodontax für die tägliche Pflege vor dem Hintergrund der belegten klinischen Effektivität der Zahncreme ist Grund genug für die Patienten, genau diese zu verwenden und unserer Empfehlung entsprechend zu vertrauen. Tatsächlich konnte parodontax® Zahncreme ihre Effektivität bei Zahnfleischproblemen in zahlreichen Studien belegen, hier sei nur exemplarisch eine Studie wiedergegeben (Yankell und Emling 1988). Allerdings sollten wir unsere Patienten bei unserer Empfehlung auf den besonderen Geschmack hinweisen, denn wir sind als kompetente Ansprechpartner gefragt. Ich weise dann darauf hin, dass die Zahncreme anders als andere Zahncremes 70% aktive Inhaltsstoffe enthält. Klar, dass eine solche Zahncreme anders schmeckt, als herkömmliche.

Ein Tipp:

Sehr wichtig im Zusammenhang mit Zahnfleischproblemen ist die Anwendung einer geeigneten Zahncreme, wenn therapeutisch Chlorhexidin eingesetzt wird. Die Wirkung des kationischen (also positiv geladenen) Chlorhexidin-Moleküls kann nämlich möglicherweise durch anionische (also negativ geladene) Moleküle wie das SLS inaktiviert werden. Auf das anionische Tensid Natriumlaurylsulfat wurde in parodontax® Zahncreme bewusst verzichtet, so dass sich parodontax® Zahncreme optimal auch während der Behandlung mit Chlorhexidin (z.B. Chlorhexamed® alkoholfrei Mundspül-Lösung) eignet.

Aktive Empfehlung für aktive Inhaltsstoffe

Als Zahnmedizinerinnen und Zahnmediziner in der Praxis sind wir, vor allem aber auch unser Fachpersonal, bei der Empfehlung geeigneter Mundhygieneprodukte immer gefragt. Vor allem aber sind unsere Expertise und die unseres zahnmedizinischen Teams gefragt. parodontax® Zahncreme hat mit ihren 70% aktiven Inhaltsstoffen ihre Wirksamkeit in zahlreichen Studien namhafter Wissenschaftler bewiesen. Der sich aus dem hohen Anteil Natriumbicarbonat ergebende besondere Geschmack hilft Ihnen als Zahnmediziner geradezu, die hohe Wirksamkeit, die sich aus der Gesamtformulierung mit den pflanzlichen Inhaltsstoffen ergibt, zu erläutern.

Mein Tipp für die „Zahnprofis“:

Probieren Sie parodontax einfach selbst einmal aus und verwenden Sie die Zahncreme im Rahmen der Abschlusspolitur nach der professionellen Zahnreinigung, um Ihren Patienten schon einmal auf den besonderen Geschmack hinzuweisen, etwa so: „Die Zahncreme, mit der ich gerade Ihre Zähne abschließend poliert habe, empfehle ich Ihnen für die tägliche Mundhygiene“. Ich bin sicher, dass Sie dann auch bald Ihre Patienten für die Verwendung von parodontax® mit Ihren 70% aktiven Inhaltsstoffen gewonnen haben. Und noch ein Tipp, wenn Sie Ihren Patienten eine Chlorhexidin-Mundspül-Lösung empfehlen: Denken Sie dann auch an die richtige Zahncreme. Anders als verschiedene andere Zahncremes enthält parodontax®-Zahncreme keine anionische Tenside, die die Wirkung von Chlorhexidin möglicherweise beeinträchtigen können.

Zahlen und Fakten.

parodontax® Zahncreme mit Fluorid.

70% aktive Inhaltsstoffe, die man spürt und schmeckt.

Medizinische Zahncreme zum Schutz vor Zahnfleischbluten, Parodontitis und Karies.

Effektivität in klinischen Studien nachgewiesen.

Reinigt gründlich, ohne den Zahnschmelz anzugreifen (gering abrasiv).

Ideal geeignet für die ergänzende Pflege während der Therapie mit Chlorhexidin (ohne anionische Tenside).

Erhältlich in Apotheken und ausgewählten Drogeriemärkten (in Österreich auch im Lebensmittelhandel).

Öko-Test: Sehr gut (Jahrbuch Kosmetik 01/2007).

Unverbindliche Preisempfehlung: 3,99 Euro.





trnd

www.trnd.com/parodontax - Ansprechpartner: BigT@trnd.com

© 2009 trnd AG Winzererstr. 47d – 80797 München